


信息.资源.利用



# 地学馆藏资源 及服务介绍

周晶

zhoujing2014@jlu.edu.cn

# 前言

本次讲座主要就是针对地学馆的馆藏实际，简单介绍地学馆的馆藏布局、借书流程等内容，着重介绍图书馆的电子资源和服务内容，方便读者快速了解地学馆及地学馆服务。



# Contents 目录

- 1 馆藏分布及借阅规则
- 2 馆藏资源及服务
- 3 信息服务介绍
- 4 服务平台



## 馆藏分布及借阅规则



# 吉林大学地学馆



2000年原来的长春科技大学并入吉林大学，改称为吉林大学朝阳校区，它的图书馆以地学特色资源为主，成为吉林大学图书馆的专业分馆之一。

# 馆藏分布

## 借书:

**一楼: 第一书库** 图书流通库 一、二层都可借 中图分类法

**二楼: 第二书库** 期刊过刊库 一、二层 杂志、报纸等专业过刊, 人工借阅, 当天借还, 只供复印。包括东北法等分类法的各语种过刊期刊。

**三楼: 第三书库** 图书阅览库 库内图书只供阅览, 包括外文原版书





# 第一书库





第二书库



第三书库





# 馆藏分布

## 期刊阅览:

**二楼期刊阅览室** 提供当年专业、非专业期刊阅览，不外借

## 自习:

一、二、三楼大厅及二楼、三楼阅览室、培训室（有时候会举办馆内活动）

阅览室座位数：400余个

## 上网:

**三楼:** 提供台式计算机 入门签到  
免费上机



二楼期刊阅览室



三楼





# 馆藏分布

## 研修空间：

**四楼401--404** 预约规则 3人以上预约，可电话、4楼408预约和qq讲座交流群预约

## 资料室：

**一楼** 地质资料和测绘成果，只限教师和研究生，院资料室介绍信和生产实习科的签字。每人限借测绘成果10份、地质资料5份，借期6个月。若超期按每天每份罚款0.5元，实行押金借阅。



# 馆藏分布

办公室:

**一楼:** 负责图书馆日常管理、毕业生离校手续等

其他:

**档案馆（一楼）、收发室（一楼）报告厅（四楼）** 不归图书馆负责，如有需要请查询相关部门电话咨询。





# 开馆时间

自习及预览区：

8:00--20:00

月末周三8:00--11:20

18:00--22:00



第一、二、三书库：

8:00--16:30

月末周三8:00--11:20

# 借阅规则

普通中文册数无上限

外文图书教师、研究生5册，本科生3册

**借期31天，可续借一次，续借31天**

如遇寒暑假，顺延至开学一周

超期罚款：每册每天0.1元，在校园卡中扣除

如校园卡钱不够，可先到一楼流通部还书，超期罚款到还书日，

存钱后再到流通部扣除罚金

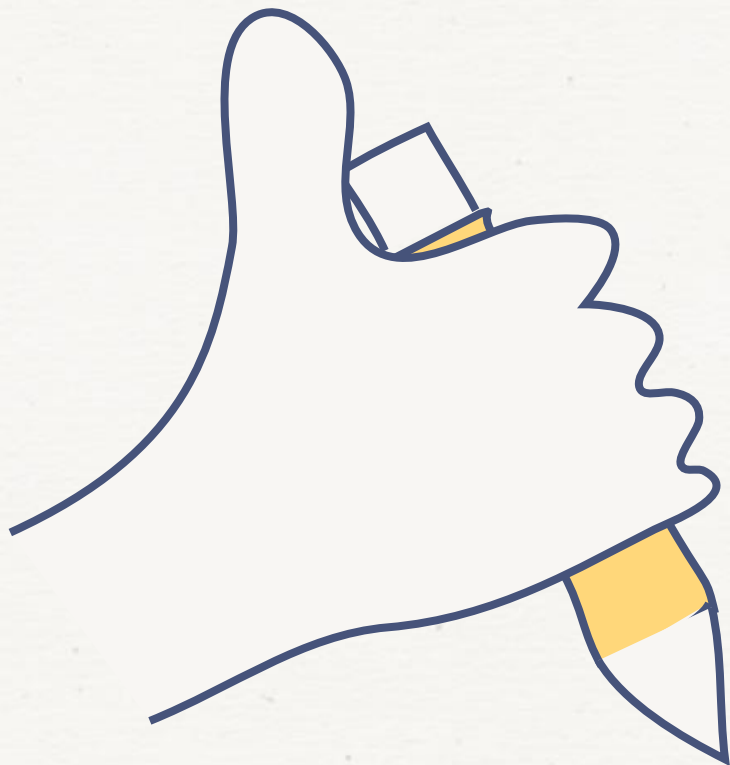
借阅期限怎么算？举个例子

3月10日借书，应还：4月10日

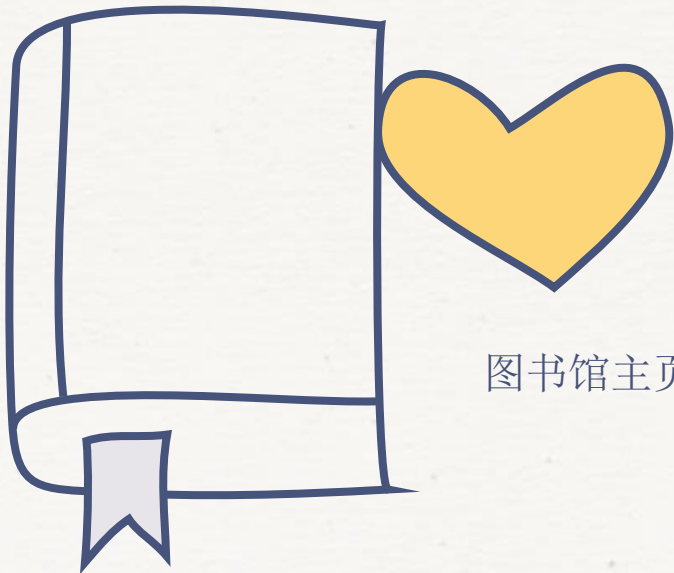
4月10日续借，应还：5月11日

4月1日续借，应还：5月2日

凭校园卡可在六个校区七个图书馆借书，借书到各馆去借；  
可就近还书，即异地还书。







# 个人借阅信息查询

图书馆主页--个人借阅页面

English

借阅证号码:

个人密码:

借阅证号: 一卡通号  
默认密码: 1234

吉林大学图书馆 馆藏查询系统

[查询首页](#) [新书推荐](#) [知识网关](#) [我的账号](#) [与我们联系](#)

[返回](#) [说明](#) [个人兴趣](#) [退出登录](#)

## 我的账号

[借阅、预约及申请记录](#)

[改变个人密码](#)

[续借馆藏](#)

[修改个人资料](#)

[返回](#) [说明](#) [个人兴趣](#) [退出登录](#)

## 常用服务

- [开馆时间](#)
- [学位论文提交系统](#)
- [个人借阅信息](#)
- [数据库快速通道](#)
- [新书通报](#)
- [随书光盘系统](#)
- [咨询服务 FAQ](#)
- [网上开放课程](#)
- [书刊荐购](#)
- [图书捐赠](#)
- [回音壁](#)
- [自助服务](#)
- [吉林大学最新 Web of Science 收录](#)



## 馆藏资源及服务





文科馆



中心校区-中心馆



中心校区-鼎新馆



理科馆



新民校区-医学馆



南岭校区-工学馆



朝阳校区-地学馆



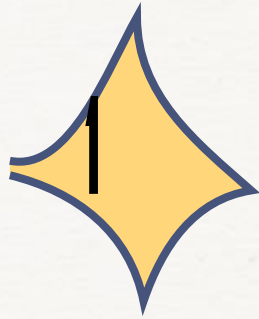
南湖校区-信息学馆



和平校区-农学馆

# 馆藏类型

纸本文献：  
图书、期刊、  
学位论文



多媒体：  
歌德阅读机  
广告机  
自助借还机  
自助文印系统



数字资源：  
数据库等



# 数据库:

快速资源导航:

[按字顺查看](#) [按学科查看](#) [按文献类型查看](#)

当前【按字顺查看】

## 常用数据库

- Scopus平台
- 中国知网CNKI.NET(账号: d
- 万方数据知识服务平台
- 维普中文期刊全文数据库
- 超星数字图书馆
- 方正中华数字书苑
- Web of Science — SCI
- ACS - American Chemical
- Elsevier ScienceDirect
- Springer Link
- Wiley Online Library
- Engineering Village 2

+更多

### 外文数据库 (A→Z)

1. [ASM美国微生物学会数据库](#)
2. [Annual Reviews 综述期刊](#)
3. [ACM - The ACM Digital Library \(](#)
4. [ACS - ACS Publications \( 美国化学学会](#)
5. [AGU - AGU Journals \( 美国地球物理学会 \)](#)
6. [AIP - American Institute of Ph](#)
7. [APS Journal 美国物理学会数据库](#)
8. [ATLA美国神学图书馆协会历史典藏资源](#)
9. [ASME 美国机械工程师学会数据库](#)
10. [AMA美国医学会数据库](#)
11. [ASCE美国土木工程师学会电子期刊和会议录](#)
12. [爱教材平台资源库 \( CRC, Wiley, IEEE, Pearson](#)
13. [APA-American Psychological Ass](#)
14. [Books@Ovid](#)
15. [BvD数据库](#)
16. [BMJ Journals Online 英国医学](#)
17. [BKS博图外文数字图书数据库](#)
18. [Beckonline德文法律数据库](#)
19. [Cell Press电子期刊数据库](#)
20. [CALIS外文期刊网](#)
21. [Cambridge University 剑桥大学期刊文摘](#)
22. [Cambridge Journals Complete Di](#)
23. [China: Trade, Politics and Cul](#)

### 中文数据库 (Z→A)

1. [中国知网CNKI\(帐号: db0146 密码: jldxtsq\)](#)
2. [中文发现系统](#)
3. [中国科技论文在线](#)
4. [中国社会科学引文索引 \( CSSCI \)](#)
5. [中国生物医学文文摘数据库 \( 文摘版 \)](#)
6. [智联起点考试数据库](#)
7. [中科UMajor专业课数据库](#)
8. [中科VIPExam考试学习资源数据库](#)
9. [中国知网CNKI\(帐号: db0146 密码: jldxtsq\)](#)
10. [中国知网CNKI\(帐号: db0146 密码: jldxtsq\)](#)
11. [中经专网](#)
12. [中文地质文献数据库](#)
13. [中国历代人物传记数据库](#)
14. [中文在线-书香吉林大学数字图书馆](#)
15. [新航线数据库 - 哲学领域专业网络平台\(免费\)](#)
16. [中国知网CNKI\(帐号: db0146 密码: jldxtsq\)](#)
17. [云知知识空间服务系统](#)
18. [新东方掌学平台\(图书馆公共账号: jluzx 密码: 123 \)](#)
19. [新东方综合考试平台](#)
20. [新东方多媒体学习库](#)
21. [新东方在线微课堂](#)
22. [万方知识服务平台](#)
23. [网上报告厅](#)

电子图书总量达到290.4万册，共引进数据库210个，其中中文数据库87个，外文数据库123个。



## 资源导航

**声明：**本网页的电子资源仅限于在吉林大学校园网上使用。图书馆呼吁校园网用户严格遵守版权法的规定，严禁任何个人或单位恶意下载数据或将数据用于任何营利性用途，严禁私设代理提供校外人员使用，上述情况一经发现，我们将有权停止违规IP的使用权限，请仔细阅读**版权公告**。（[图书馆对韩某某等四位留学生超量下载行为的处理决定](#)）

外文数据库咨询及荐购：鲁老师 Tel:85166036，E\_mail: luxl@jlu.edu.cn；

中文数据库咨询及荐购：王老师 Tel:85166036，E\_mail: xiufang@jlu.edu.cn。

 [数据库](#) 2018-09-25   [韩使燕行录全文检索系统试用通知](#) 2018-09-18   [中国科学引文索引（CSCI）试用通](#) 2018-09-18   [>>更多](#)

快速资源导航：

[按字顺查看](#) [按学科查看](#) [按文献类型查看](#)

### 土木/水利/环境

144. [AGU - AGU Journals \(美国地球物理学会\)](#)

146. [ebrary电子图书数据库](#)

148. [Frontiers系列期刊数据库](#)

150. [IEEE/IET Electronic Library\(IEL\) IEEE和IET出版物](#)

152. [Scientific.net全文电子期刊数据库](#)

154. [尚维产品样本数据库（GPD）](#)

### 电子/电气/控制/计算机

112. [ACM - The ACM Digital Library \(美国计算机协会\)](#)

114. [Frontiers系列期刊数据库](#)

116. [博看期刊数据库](#)

118. [尚维产品样本数据库（GPD）](#)

145. [ASCE美国土木工程师学会电子期刊和会议录](#)

147. [Engineering Village 2美国工程索引Ei](#)

149. [GeoScienceWorld \(GSW\) Journals地球科学世界电子期刊](#)

151. [ProQuest Agricultural Science Collection ProQuest农业科学包数据库](#)

153. [方正中华数字书苑](#)

155. [中国知网CNKI\(帐号：db0146 密码：ildxtsq\)](#)

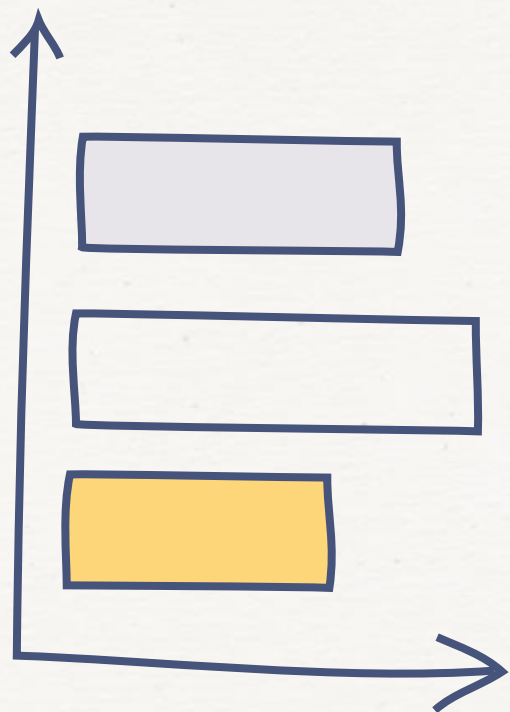
113. [ebrary电子图书数据库](#)

115. [IEEE/IET Electronic Library\(IEL\) IEEE和IET出版物](#)

117. [方正中华数字书苑](#)

119. [中国知网CNKI\(帐号：db0146 密码：ildxtsq\)](#)

数据库类型:



你真的会用数据库吗？数据库按照内容可以分成以下六类。

## 一、文摘索引数据库

适用于文献调研普查，某些权威数据库也用于学术评价



1 Web of Science 世界上影响力最大、最权威的引文索引数据库。

2 EI Village 工程类文摘索引数据库 EI工程索引、INSPE、Knovel



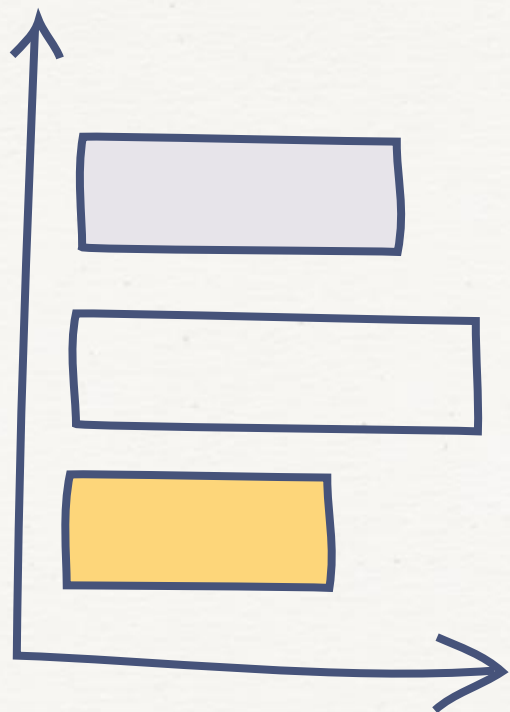
3 Scopus 世界上收录量最大的文摘索引数据库



4 ProQuest 文摘索引+部分全文 ABI商业信息；PQDT学位论文；十多个科学技术

.....

数据库类型:



你真的会用数据库吗？数据库按照内容可以分成以下六类。



## 二、全文型数据库

全文数据库集文献检索与全文提供于一体的数据库

单一出版社产品:

1 Elsevier ScienceDirect 全文库

2 Springer Link 电子期刊、电子图书

集成众多出版社产品:

1 EBSCO 人文社科为主

2 ProQuest 文理兼有

四大常用数据库:

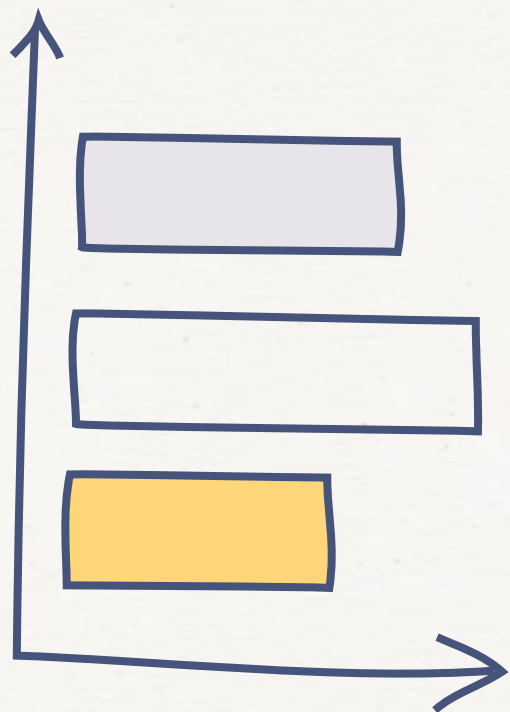
知网、万方、维普、超星

专业学会、协会出版物





数据库类型:



你真的会用数据库吗？数据库按照内容可以分成以下六类。

### 三、事实型数据库

事实型数据库以直接提供可用的事实为目的



1中国资讯行数据库

2万方事实型数据库

3国务院发展研究中心信息网



### 四、某种类型文献数据库

学位论文、报纸、专利、科技报告等

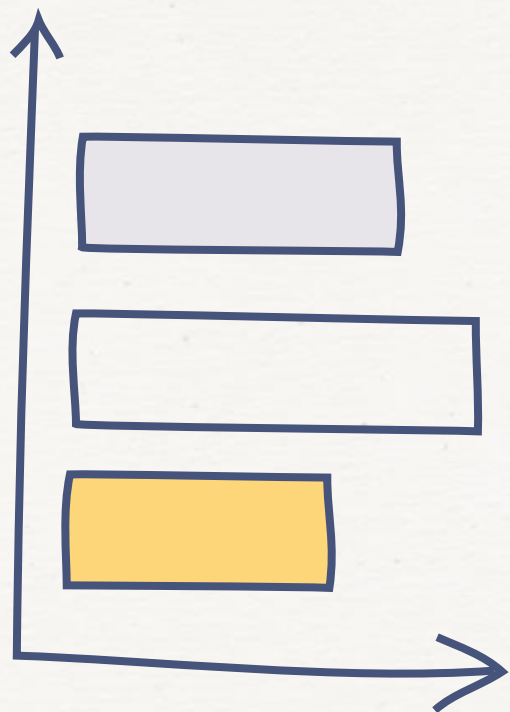
期刊库:



1台湾学术期刊在线数据库

2博看（畅销期刊）

数据库类型:



你真的会用数据库吗？数据库按照内容可以分成以下六类。



## 五、电子图书数据库

1 world ebook library 收录量最大

2 Brill 电子图书

3 EBSCO 电子图书

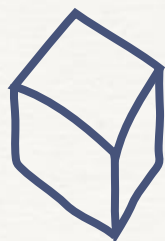


4 超星电子图书

5 方正中华数字书苑 apabi

6 书生之家（教参类）

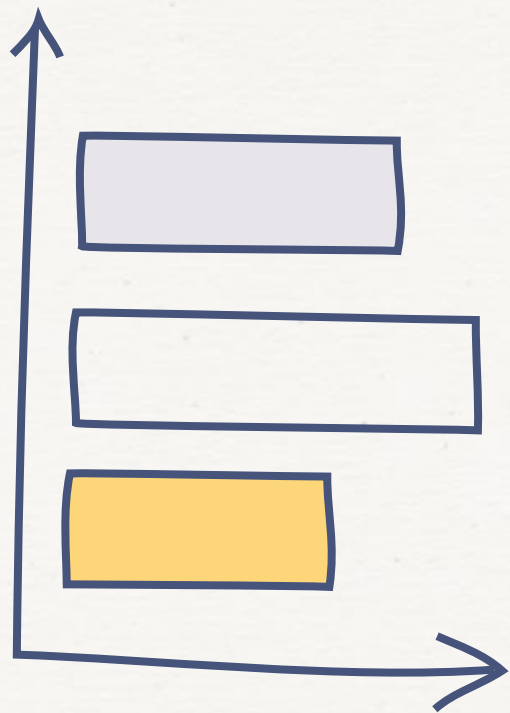
7 爱教材平台资源库数据库



8 读秀知识库

9 科学文库

数据库类型:



你真的会用数据库吗？数据库按照内容可以分成以下六类。

## 六、多媒体数据库



能够直接管理数据、文本、图形、图象、视频、音频等多媒体数据的数据库

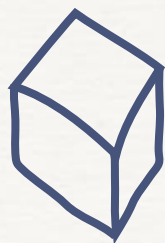
1“知识视界”视频教育资源

2库客数字音乐图书馆



3新东方多媒体学习库

4环球英语多媒体数据库



开放获取平台:

socolar、GO OA



# 如何获取全文?



# 图书馆数据库讲座预告

已讲过：

第一讲：

利用中国知网检索、获取与管理文献

第四讲：SCIE/SSCI/AHCI使用指南及Web of Science在科研中的应用



第九讲：Primal pictures 3D交互式立体解剖学数据库

第十讲：如何利用多媒体资源助力外语学习

第十三讲：Up to Date—您身边的临床实践指南

第十六讲：这样搜，助你学业有成——学霸修炼秘籍

第二十一讲：医学电子资源概览与检索利用

第二十五讲：利用多媒体资源提升综合素养

第二十六讲：SCI数据库检索及论文投稿技巧

第三十讲：Web of Science在文献调研中的应用

第三十一讲：SCI与Scopus——追踪学术动态，开启科研之旅

更多请查看：

<http://lib.jlu.edu.cn/portal/service/jxpx/user.aspx>

## 其他图书馆特色资源讲座

第六讲：地学馆馆藏资源及服务介绍

第二十一讲：医学电子资源概览与检索利用

第二十四讲：图书馆资源介绍

第二十八讲：医学馆馆藏资源及服务内容简介



更多请查看：

<http://lib.jlu.edu.cn/portal/service/jxpx/user.aspx>



# 地学馆多媒体展示

## 广告机



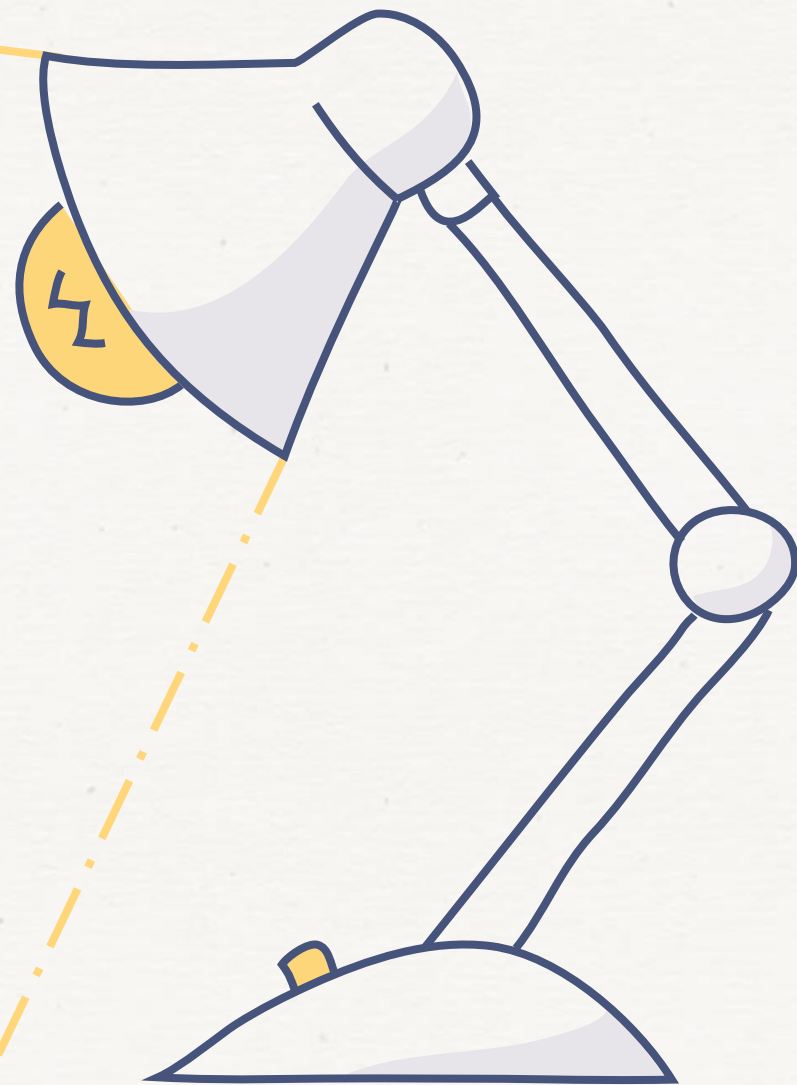
## 歌德阅读机



## 图书馆提供的服务

常规：借还书、自习、上网、期刊阅览

其他：研修空间预约、学科服务、馆际互借与文献传递、科技查新、图书捐赠、教学与培训



# 馆际互借

对于本馆没有的文献，与外馆互相借阅、传递。

费用：读者不需承担费用，但是申请服务的条件必须是本馆没有收藏的文献（包括纸质及电子文献）。

时间：申请正确提交后一般三个工作日



# 文献传递

具体详情参见：  
图书馆主页—服  
务—馆藏分布与服  
务—馆际互借与文  
献传递



# 科技查新（鉴定成果新颖性）



科技立项



成果鉴定（评估、验收和转化）



申报奖励



博士论文开题评审

鼎新馆

医学馆

## 学科服务

为了在图书馆与各学科用户之间建立直接的联系，掌握教学科研工作对文献资料的需求，帮助广大师生充分了解和利用图书馆的资源和服务，图书馆提供学科服务，对口负责学科师生的信息服务工作



详见：[图书馆主页](#)——[服务](#)——[学科服务](#)



信息服务介绍





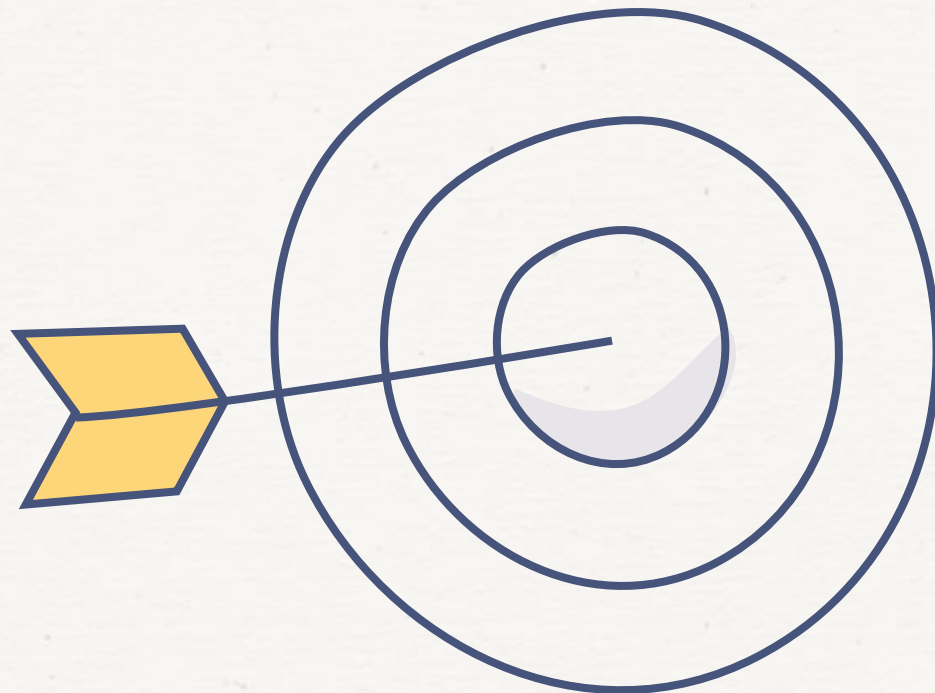
图书馆主页  
介绍检索选项和检索思路  
如何获取全文??



数据库资源  
如何利用数据库资源



软件技术支持



# 图书馆主页



## 中文发现、外文发现的区别？

并不是中文发现中查找中文文献，外文发现里查外文。

## 馆藏目录

查询的是本馆的馆藏情况，包括书籍的详细情况，如索书号、馆藏位置、图书数量等

## E读

e读是由中国高等教育文献保障系统(CALIS)发布的一个学术搜索引擎，它集成高校所有资源，整合图书馆纸本馆藏、电子馆藏和相关网络资源。

### 常用数据库

- Scopus平台
- 中国知网CNKI.NET(账号:d)
- 万方数据知识服务平台
- 维普中文期刊全文数据库
- 超星数字图书馆
- 方正中华数字书苑
- Web of Science — SCI

**ACS Paragon Plus :**  
**你不可不知的投稿平台**

2018年6月6日 17:30-18:30  
前卫南区中心图书馆三楼电子阅览培训室

【讲座】ACS Paragon Plus你不可不知的投稿平台 1 2 3 4 5  
季“信息素养教育课堂”击讲学科(二)

# 图书馆发现系统与百度的区别

Baidu 百度 转基因 百度一下

网页 贴吧 图片 资讯 视频 文库 知道 地图 音乐 更多»

百度为您找到相关结果约15,000,000个 搜索工具

### 转基因\_百度百科



简介：**转基因技术**的理论基础来源于进化论衍生来的分子生物学。**基因**片段的来源可以是提取特定生物体**基因组**中所需要的目的**基因**，也可以是人工合成指定序列的DNA片段。DNA片段被转入特定生物中，与其本身的**基因组**进行重组，再从重组体中进行数代的人工选育，从而获得具有稳定表现特定的遗传性状的个体。该技术可...  
[发展历史](#) [技术目的](#) [主要分类](#) [技术原理](#) [转化方法](#) [更多>>](#)  
<https://baike.baidu.com/>

### 转基因食品\_百度百科



所谓**转基因食品**，就是通过**基因**工程技术将一种或几种外源性**基因**转移到某种特定的生物体中，并使其有效地表达出相应的产物（多肽或蛋白质），此过程叫**转基因**。以**转基因**生物为原...  
[分类标准](#) [特性](#) [发展过程](#) [安全问题](#) [安全性评价](#) [更多>>](#)  
[baike.baidu.com/](http://baike.baidu.com/)

### 别再争论转基因了!中国农业部已给转基因定性

2018年3月17日 - 文章说明不清楚,各部分是独立性的,标题会误导一些人,他们以为农业部定论是封杀**转基因**、因为他们根本就不仔细看这些信息。其对某省实施严禁种植**转基因**...  
[www.360doc.com/content...](http://www.360doc.com/content...) - 百度快照

### 转基因科普,终于有一场有血有肉,有理有据的演讲了|科学人...果壳

2018年8月29日 - **转基因**食品,支持还是反对?你相信政府吗?你相信科学家吗?谁来养活14亿人?公众为什么质疑**转基因**,听听科学家怎么说。  
[https://www.guokr.com/article/...](https://www.guokr.com/article/) - 百度快照

检索 **转基因** 返回 271,048 结果。 总被引频次: 657905次

排序: 默认排序



### 相关论著发文量趋势图

2000 2002 2004 2006 2008 2010 2012 2014 2016 2018

12 138 0

#### [期刊] 12年生转基因毛白杨外源基因转移及其对土壤微生物的影响

来源 CSDN

作者: 吕威, 卢楠, 侯荣轩, 孙宇涵, 李云, 纪清巨, 闫继峰, 陈爱宜, 张万科 (北京林业大学; 沧州市林木种苗管理站; 中国科学院遗传与发育生物学研究所)

出处: 东北林业大学学报 2018 第9期 P1-6 1000-5382

关键词: **转基因**杨树; **基因**水平转移; 土壤微生物; 生态安全性

摘要: 对大田种植12 a的**转基因**毛白杨(Populus tomentosa)根、茎、叶组织**基因组**DNA以及土壤总DNA和卡那霉素抗性菌株**基因组**DNA进行PCR特异性扩增检测...

获得途径: [CNKI\(包库\)](#) [文献传递](#)

保存题录

#### [期刊] 8年生转基因库安托杨外源基因转移及对土壤微生物数量影响的检测

来源 CSDN

作者: 朱文旭, 丁昌俊, 张伟溪, 张冰玉, 黄秦军, 褚延广, 苏晓华 (林木遗传育种国家重点实验室, 国家林业局林木培育重点实验室, 中国林业科学研究院林业研究所)

出处: 林业科学研究 2017 第30卷 第2期 P349-353 1001-1498

关键词: **转基因**杨树; **基因**水平转移; 土壤微生物; 生态安全性

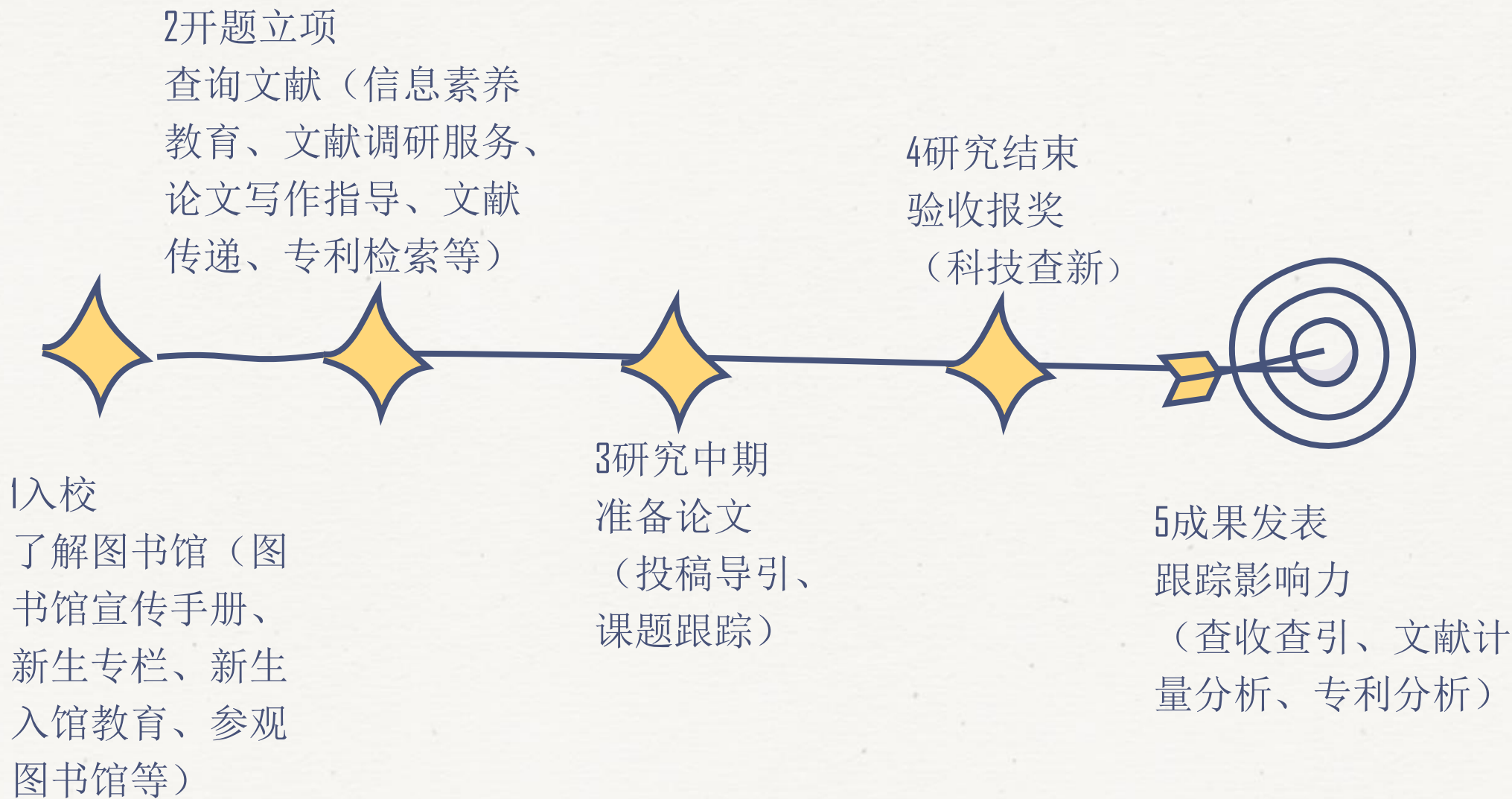
摘要: [目的]评价**转基因**库安托杨可能引起的生态风险。[方法]利用PCR扩增研究外源**基因**水平转移情况,利用稀释平板法研究土壤中细菌...

获得途径: [超星期刊](#) [万方\(包库\)](#) [维普](#) [CNKI\(包库\)](#) [文献传递](#)

保存题录



# 信息服务贯穿教学科研全过程



# 软件支持

- 1 下载安装相应浏览器、阅读器  
如CAJViewer、apabi软件等
- 2 少数数据库要求安装客户端软件  
如四库全文
- 3 IP限定
- 4 过量下载会被封ip
- 5 个别数据库对浏览器版本、设置有一定要求，还要注意防火墙、广告拦截功能
- 6 有的数据库提供移动端访问





服务平台





微信



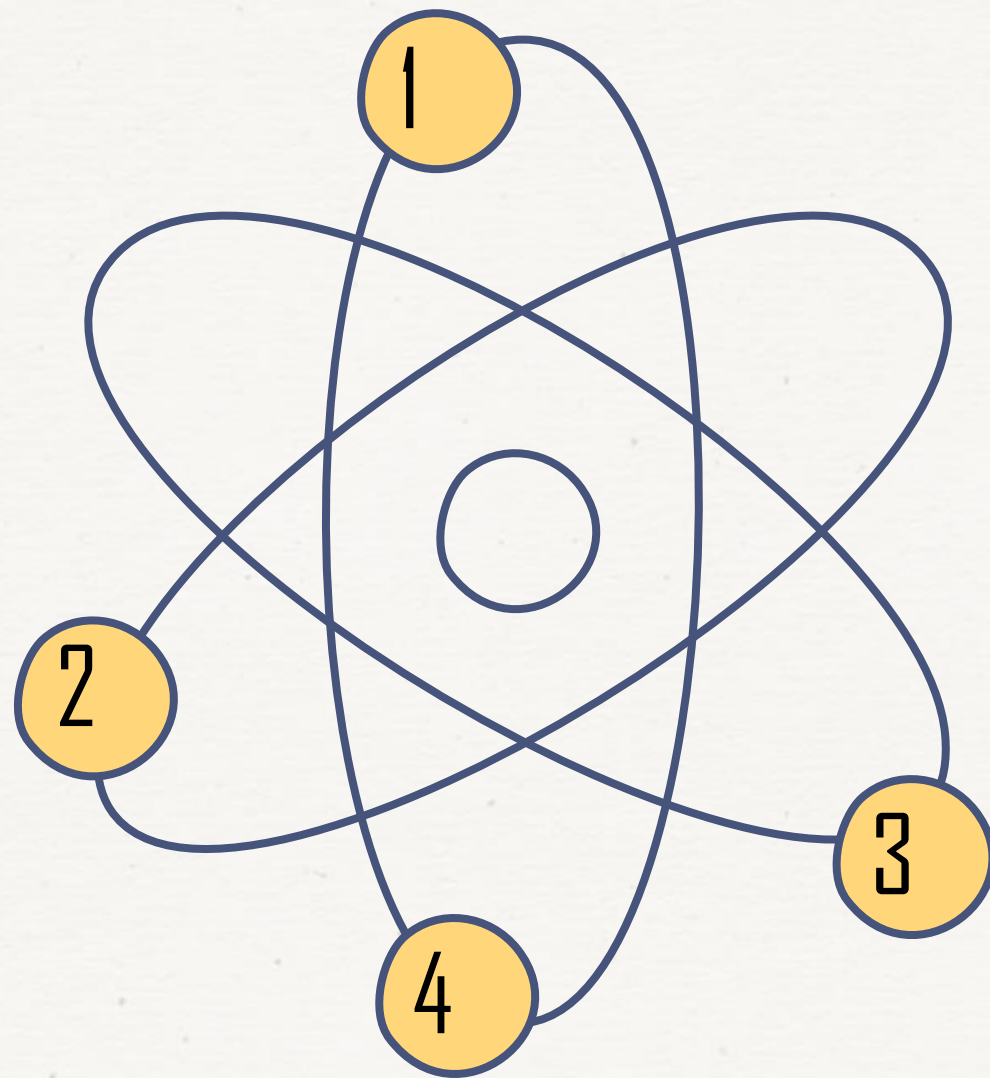
qq在线咨询群



移动图书馆



微博



# 微信

微信



博看期刊、京东阅读、QQ阅读、图图荐书、新语有声、云图听书等



序号	名称	时间	地点
1	奔跑吧！图书馆！第二季	4.11	图书馆
2	“高校阅读之星”吉林省高校优秀阅读推广人	4.1-5.31	图书馆
	校园阅读人摄影大赛	4.8-10.20	图书馆
	最美阅读空间展示	4.8-5.28	图书馆
	“青春赞歌”2018校园朗读大赛	4.2-4.28	图书馆
	校园文学创作大赛	4.10-9.30	图书馆
	天阅读习惯养成计划	4.2-4.30	图书馆
	名人追忆	4.2-4.29	图书馆
	典，暨图书知识大问答活动	4.18	图书馆
	“龙买单”惠民购书进校园图书巡展	5.16	图书馆

信息素养课

图图欢迎你

馆藏分布及服务

开馆时间

移动图书馆

41	“不期而遇”书刊推荐	4.23-6.30	农学馆
42	“墨香暖春，触摸经典”主题阅读推广	4月	鼎新馆
43	图书馆“有你的365天”图文征集活动	4.8-4.23	鼎新馆
·	· · · · ·	· ·	· ·

名称：吉林大学图书馆  
微信号：jlulib

# QQ咨询群

qq咨询1群： 48514775  
qq咨询2群： 385331722  
qq咨询3群： 228702483  
qq咨询4群： 333650812  
qq咨询5群： 484574922  
地学馆讲座交流群： 389083585

在线解答图书馆使用问题

注意事项： 1不要重复加群；

2请用学号+姓名申请入群；

3入群后修改群名片：

院系年级-姓名，如：哲学14-王东



QQ咨询6群

群号： 829370438

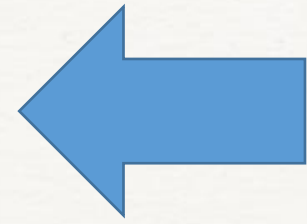


# 移动图书馆

手机APP搜索：  
吉林大学图书馆

账号：一卡通号

默认密码：1234



移动  
图书馆



# 移动图书馆

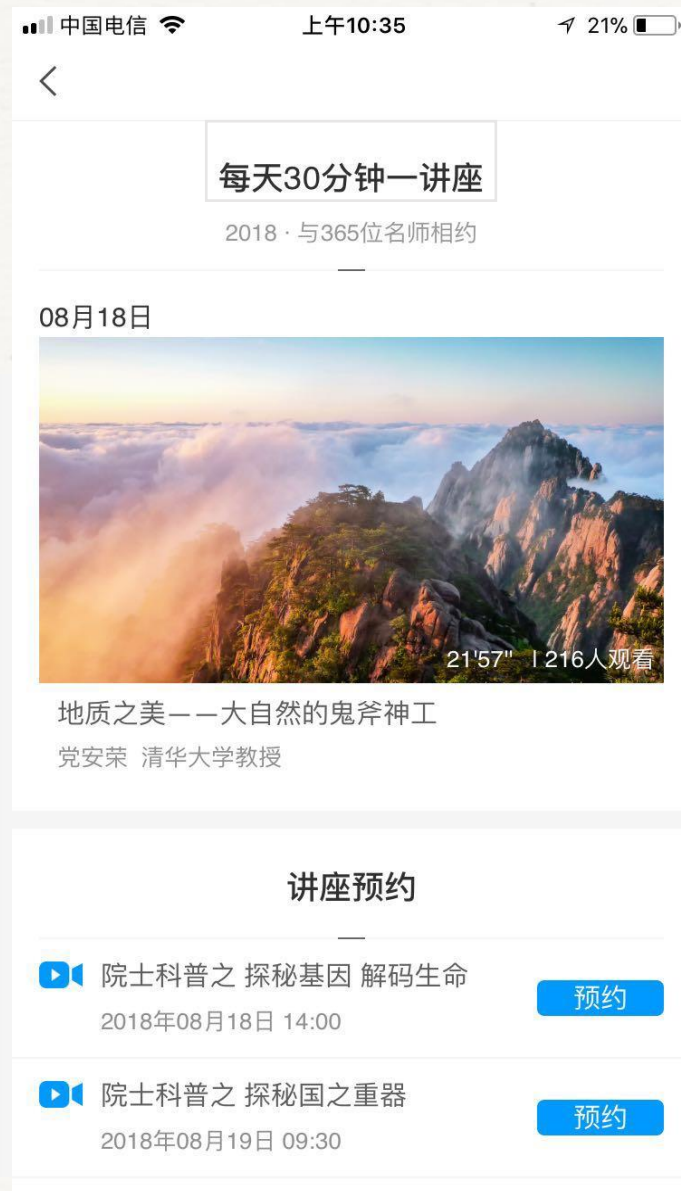
## 超星学习通

手机APP搜索;超星学习通



默认方式: 手机号验证码登录  
可以选择“其他登录方式”

推荐使用: 机构登陆  
机构: 吉林大学  
账号: 一卡通号  
默认密码: 1234





帮助

➔ 新手上路

➔ 校外访问

➔ 培训课件下载

➔ 工具软件

首页 » 帮助 » 培训课件下载

# 教学与培训课件的下载:

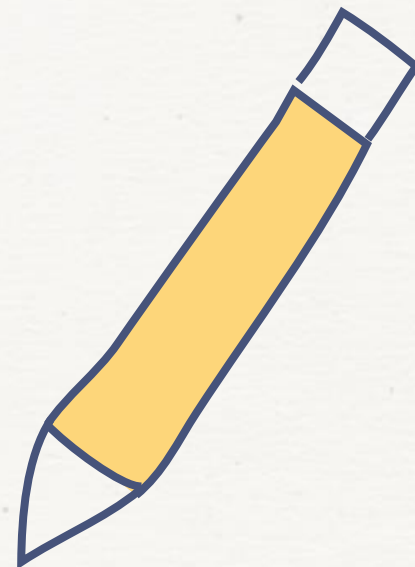
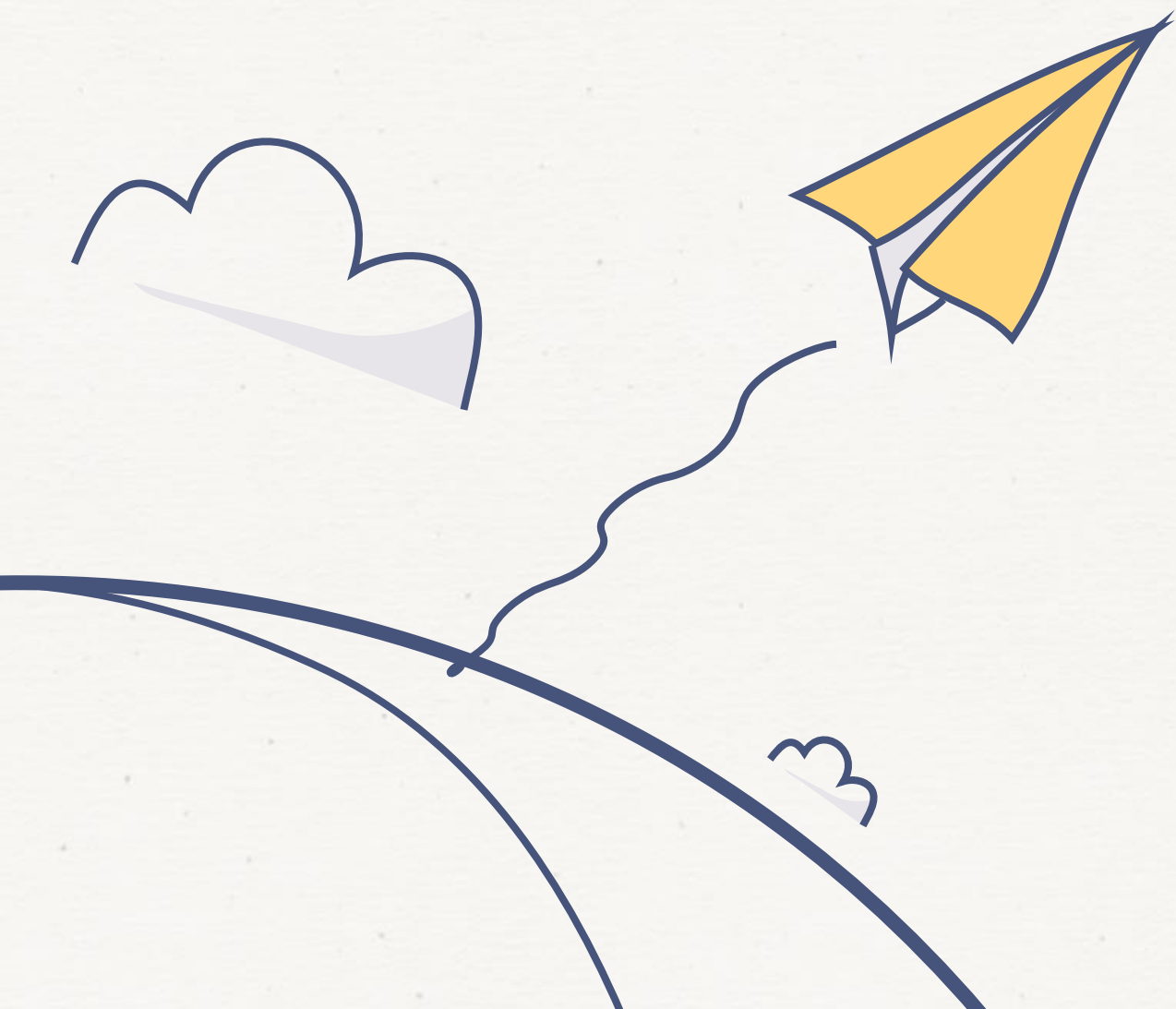
## 首页 帮助 培训课件下载

ACS 培训	2018-06-11
文献收录与引用情况的检索	2018-06-01
如何利用馆藏阅读与撰写学术论文	2018-06-01
web of science在文献调研中的应用	2018-05-28
外文文献管理软件EndNote	2018-05-21
图书馆移动资源介绍	2018-05-18
NoteExpress	2018-05-11
利用图书馆资源提高外语能力	2018-05-11
无处不在的图书馆移动服务	2018-05-08
怎样查找文献综述	2018-05-04
EBSCO数据库	2018-04-25
毕业论文排版及答辩PPT制作	2018-04-20
信息学馆简介	2018-04-19
如何利用Scopus分析工具进行科研前沿技术分析	2018-04-19
中经网-供给侧改革	2018-04-13
NoeExpress	2018-04-12
医学电子资源概览与检索利用	2018-04-11
SciFinder Web在化学化工学科中的应用	2018-04-02
数据与事实信息检索 沈洪杰	2017-11-27
馆际互借与文献传递 郭淑艳	2017-11-27



Thank you

感谢聆听



周晶

zhoujing2014@jlu.edu.cn